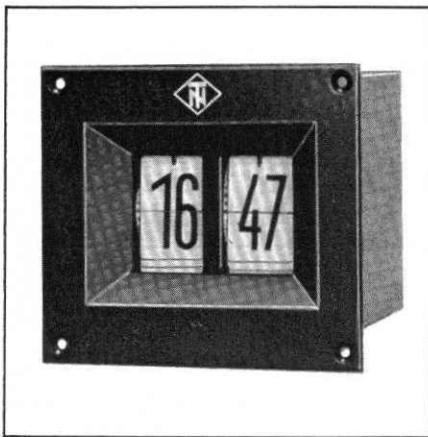


Zahlenbildnebenuhren

mit und ohne Beleuchtungs-Einrichtung

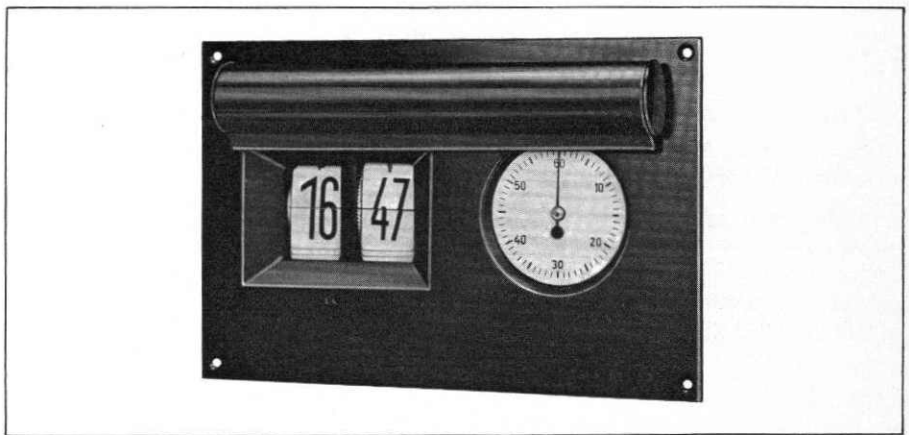
Abb. 1



Zahlenbildnebenuhr (Abb. 1)

Graues Metallgehäuse mit schwarzer Frontplatte, Ausschnitt für Stunden- und Minuten-Anzeige, Zahlengröße 20 mm, Fallblatt-System. Antrieb durch ein geräuscharm arbeitendes Nebenuhrwerk zum Anschluß an polwechselnde Minuten-Impulse 12/24 V=.

Abb. 2



Zahlenbildnebenuhr (Abb. 2)

Ausführung wie Abb. 1, jedoch mit zusätzlicher separater Sekunden-Anzeige, weiß lackiertes Zifferblatt 50 mm ϕ , schwarze Minutenstriche und Zahlen 10, 20, 30, 40, 50 und 60, schwarz lackierter Sekundenzeiger.

Antrieb des Fallblatt-Systems durch ein geräuscharm arbeitendes Nebenuhrwerk zum Anschluß an polwechselnde Minuten-Impulse 12/24 V=. Antrieb des Sekundenzeigers durch ein besonders geräuscharm arbeitendes Sekunden-Nebenuhrwerk zum Anschluß an polwechselnde Sekunden-

Impulse 12/24 V= oder durch ein Synchron-Sekunden-Nebenuhrwerk zum Anschluß an polwechselnde Minutenimpulse 12/24 V= und Wechselspannung 220 V, 50 Hz.

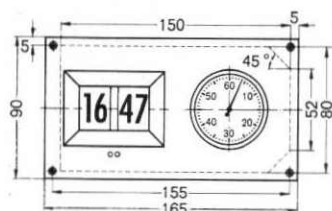
Anmerkung: Beim Betrieb der Zahlenbildnebenuhr ist darauf zu achten, daß die Uhr senkrecht oder bis zu max. 60° nach rückwärts geneigt montiert wird.

	Ausführung	Bestell-Nr.	Gewicht kg netto	Stromaufnahme		Beleuchtungseinrichtung
				bei 12 V = m A	bei 24 V = m A	
Stunden- und Minutenanzeige durch Fallblatt-System, ohne Beleuchtung	Abb. 1	40. 6830. 0000	0,9	12	6	
mit Beleuchtung	wie Abb. 1	40. 6830. 0010	0,9	12	6	24V \simeq (36V \simeq *, 60V \sim *)
Stunden- und Minutenanzeige durch Fallblatt-System sowie Sekundenanzeige mit Sekunden-Nebenuhrwerk, ohne Beleuchtung	Abb. 2	40. 6830. 0001	1,4	12	6	
mit Beleuchtung	wie Abb. 2	40. 6830. 0011	1,5	12	6	24V \simeq (36V \simeq *, 60V \simeq *)
Stunden- und Minutenanzeige durch Fallblatt-System sowie Sekundenanzeige mit Synchron-Sekunden-Nebenuhrwerk, ohne Beleuchtung	wie Abb. 2	40. 6830. 0002	2,0	12	6	
mit Beleuchtung	wie Abb. 2	40. 6830. 0012	2,1	12	6	24V \simeq (36V \simeq *, 60V \simeq *)

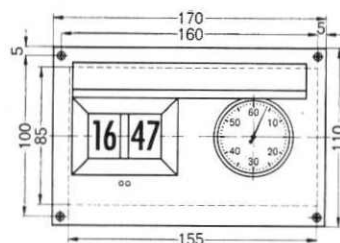
* bei Bestellung angeben

VP 42/16
No 46/8

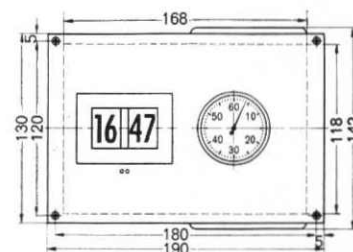
Maße in mm
Einbautiefe 125 mm für alle Modelle
Befestigungsschrauben M 2,6
--- Ausbruch in der Schalttafel



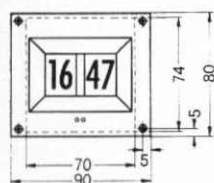
Bestell-Nr. 40. 6830. 0001



Bestell-Nr. 40. 6830. 0011



Bestell-Nr. 40. 6830. 0002
und 40. 6830. 0012



Bestell-Nr. 40. 6830. 0000
und 40. 6830. 0010