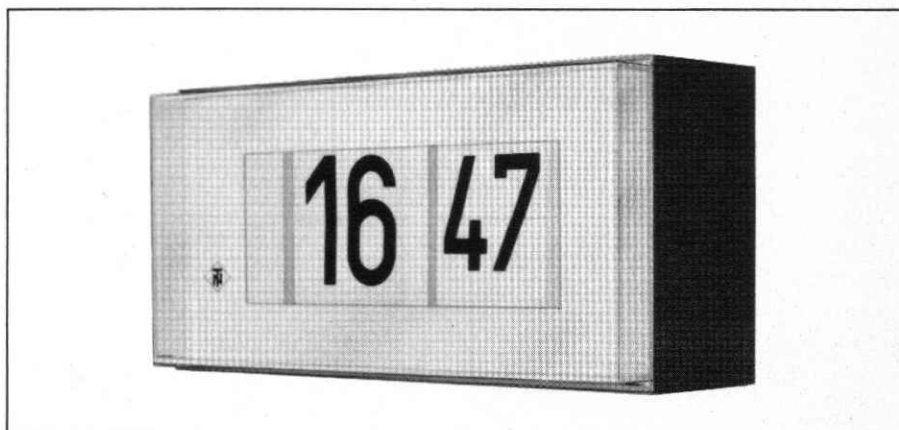


Zahlenbild- Nebenuhr

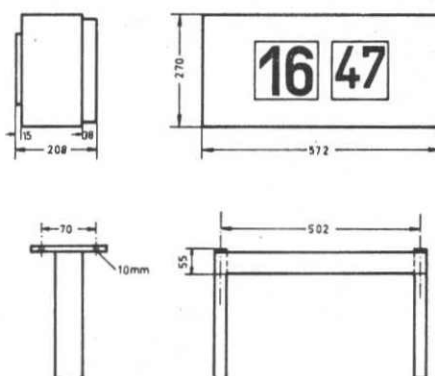
mit und ohne Beleuchtungseinrichtung

Graues Metallgehäuse (RAL 7023) mit weißer Frontplatte (RAL 9010) und Abdeckhaube aus Acrylglas.
Zahlengröße: Stundenziffern 120 mm, Minutenziffern 100 mm. Antrieb des Fallblattsystems durch ein geräuscharm arbeitendes Nebenuhrwerk zum Anschluß an polwechselnde Minutenimpulse.
Betriebsspannung: 12/24 V=; 62/31 mA
Gewicht: ca. 15 kg netto
Bestell-Nr. 40.6831.0012

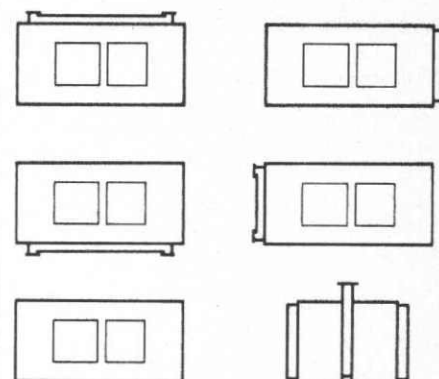


Ausführung wie oben, jedoch mit Beleuchtungseinrichtung.
Betriebsspannung: 220V, 50 Hz, 8 W
Bestell-Nr. 40.6831.0112
Die Lieferung erfolgt ausschließlich der Leuchtstofflampen.

Aufhängung für Wand- oder Deckenbefestigung.
Bei Verwendung der Deckenbefestigung als Wandbefestigung ändert sich das Maß von 502 mm auf 200 mm.
Bestell-Nr. 47.6831.1201



Wand- oder Deckenbefestigung



Anbringungsarten