

Außen-Nebenuhren

ohne und mit Beleuchtungseinrichtung

Rundes Metallgehäuse grau lackiert nach RAL 7030 – die beleuchteten Typen ab 50 cm ϕ jedoch nach RAL 7011 – mit planem Schutzglas, weißlackiertes Metallzifferblatt (beleuchtete Ausführung: weißes transparentes Zifferblatt), schwarz lackierte Zeiger.

Zifferblattausführungen siehe Skizzen A, B und D.

Die beleuchteten Nebenuhren werden mit Beleuchtungseinrichtung, jedoch ausschließlich der erforderlichen Leuchtstofflampen geliefert.

Jede Nebenuhr hat je Zifferblatt ein gepoltes Nebenuhrwerk. Der Anschluß erfolgt über eine patentierte Steckkupplung.

Einseitig

(unbeleuchtet)

Zweiseitig mit Rohraufhängung

(unbeleuchtet)

Zweiseitig mit Wandarm

(unbeleuchtet)

Einseitig

(beleuchtet)

Zweiseitig für Rohraufhängung, bzw.

Wandarm oder Sattelstück

(beleuchtet)

Betriebsspannung für Minuten-Nebenuhrwerke:

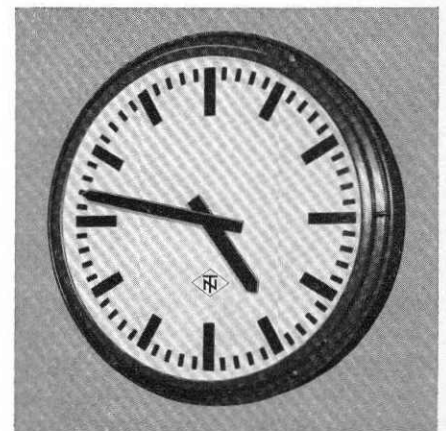
12/24 V = umschaltbar.

Abweichende Spannungen

siehe Katalogblätter 4103

Betriebsspannung für die Beleuchtungseinrichtung:

220 V ~, 50 Hz



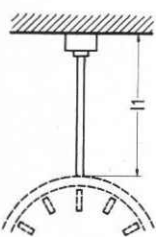
A



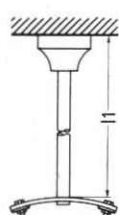
B



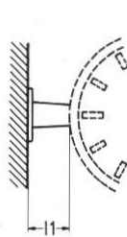
D



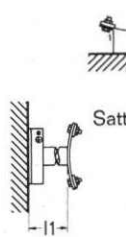
Rohraufhängung
für 40 cm ϕ



Rohraufhängung
für 50, 60 u. 80 cm ϕ



Wandarm
für 40 cm ϕ



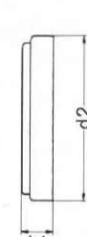
Wandarm
für 50 u. 60 cm ϕ



Wandarm
für 80 cm ϕ



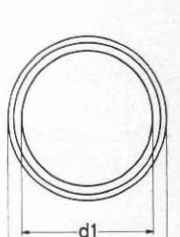
Sattelstück



Einseitig



Zweiseitig



Maße in mm

ohne
Beleuchtungs-
einrichtung

mit
Beleuchtungs-
einrichtung

Zifferblatt ϕ cm	Einseitig			Zweiseitig			Rohrlänge l1	Sattel- stück l1	Wandarm- länge l1
	d 1	d 2	h 1	d 1	d 2	h 1			
25	250	296	85	—	—	—	—	—	—
30	300	346	85	—	—	—	—	—	—
40	400	446	85	400	457	176	600	—	120
50	500	546	94	—	—	—	—	—	—
60	600	646	94	—	—	—	—	—	—
40	400	446	110	—	—	—	—	—	—
50	500	600	167	500	600	240	500	55	200
60	600	700	172	600	700	260	500	55	200
80	800	970	216	800	970	325	500	60	250
100	1000	1170	246	—	—	—	—	—	—

Einseitig
(unbeleuchtet)

VP 42/7
No 47/2

**Zweiseitig
mit Rohr-
aufhängung**
(unbeleuchtet)

VP 42/8
No 47/2

**Zweiseitig
mit Wandarm**
(unbeleuchtet)

Einseitig
(beleuchtet)

VP 42/9
No 47/2

**Zweiseitig
für Rohr-
aufhängung
bzw. Wandarm
oder Sattelstück**
(beleuchtet)

VP 42/10
No 47/2

Zifferblatt		Bestell-Nr. mit 1/1 Minuten- Nebenuhrwerk	Ge- wichte in ca. kg (netto)	Strom- aufnahme		Die Nebenuhren können auch mit folgenden Werken geliefert werden*). Die Ziffern 10 an 7. und 8. Stelle der Bestell-Nummern sind dann durch die entsprechenden Ziffern zu ersetzen.								Bestell-Nr. der Befestigungs- teile	
Ø cm	Aus- führung			bei 12 V mA	bei 24 V mA	11	15	16	17	42	43	44			
25 25 25	A B D	40.7006.1025 40.7007.1025 40.7008.1025	2,6 2,6 2,6	12	6	● ● ●	● ● ●	● ● ●	● ● ●	● ● ●	● ● ●	● ● ●			
30 30 30	A B D	40.7006.1030 40.7007.1030 40.7008.1030	3,2 3,2 3,2			12	6	● ● ●	● ● ●	● ● ●	● ● ●	● ● ●		● ● ●	● ● ●
40 40 40	A B D	40.7006.1040 40.7007.1040 40.7008.1040	5,1 5,1 5,1					12	6	● ● ●	● ● ●	● ● ●		● ● ●	● ● ●
50 50 50	A B D	40.7006.1050 40.7007.1050 40.7008.1050	7,8 7,8 7,8	12	6					● ● ●	● ● ●	● ● ●		● ● ●	● ● ●
60 60 60	A B D	40.7006.1060 40.7007.1060 40.7008.1060	10,7 10,7 10,7			12	6			● ● ●	● ● ●	● ● ●		● ● ●	● ● ●
40	A	40.7256.1040	11,4					24	12	●	●	●		●	●
40	A	40.7257.1040	12,4	24	12			●	●	●	●	●		●	●
40 50 60 80 100	A A A A A	40.7003.1040 40.7003.1050 40.7003.1060 40.7003.1064 40.7003.1068	8,2 14,7 19,4 40,5 66,5	12 12 12 20 20	6 6 6 10 10	● ● ● ● ●		● ● ● ● ●	● ● ● ● ●	● ● ● ● ●		● ● ● ● ●			
50 60	A A	40.7207.1050 40.7207.1060	19,0 25,0	24	12	● ●		● ●	● ●	● ●	● ●	● ●		Rohr- aufhängung 49.3351.0050 49.3351.0060	
50 60	A A	40.7207.1050 40.7207.1060	19,0 25,0			● ●		● ●	● ●	● ●	● ●	● ●		● ●	Wandarm 49.6697.0050 49.6697.0060
50 60	A A	40.7207.1050 40.7207.1060	19,0 25,0	24	12	● ●		● ●	● ●	● ●	● ●	● ●		Sattelstück 49.6699.0050 49.6699.0060	
80	A	40.7211.1064	62,0			40	20	●			●	●		●	●
80	A	40.7212.1064	62,0	40	20	●			●	●	●	●		Wandarm 49.6697.0064	
80	A	40.7213.1064	62,0	40	20	●			●	●	●	●		Sattelstück 49.6699.0064	

*) Beschreibung der Nebenuhwerke siehe Katalogblätter 4103 und 4102 - 02.

Außen-Nebenuhren

mit Beleuchtungseinrichtung

Quadratisches Metallgehäuse grau lackiert nach RAL 7011, mit planem Schutzglas, weißes transparentes Zifferblatt, schwarz lackierte Zeiger.

Zifferblattausführungen siehe Skizzen A und B.

Die beleuchteten Nebenuhren werden mit Beleuchtungseinrichtung, jedoch ausschließlich der erforderlichen Leuchtstofflampen geliefert.

Jede Nebenuhr hat je Zifferblatt ein gepoltes Nebenuhrwerk. Der Anschluß erfolgt über eine patentierte Steckkupplung.

Einseitig zum Aufsetzen auf die Wand
Zweiseitig zum Aufsetzen auf Maste, Transparente, Mauern usw.
 (ohne Befestigungsbohrungen)

Zweiseitig für Deckenbefestigung
 40 cm □ Rohraufhängung

50 oder 60 cm □ Wandarm

Zweiseitig für Wandbefestigung Wandarm

Vierseitig zum Aufsetzen auf Maste und Mauersockel

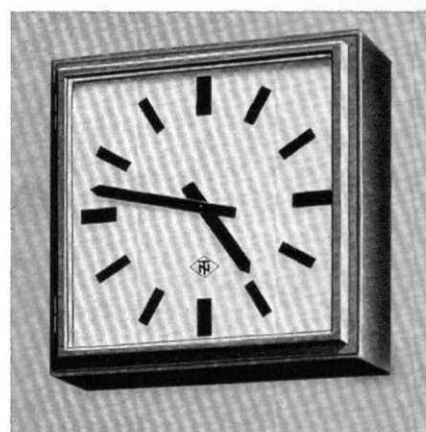
Betriebsspannung für Minuten-Nebenuhrwerke:

12/24 V = umschaltbar.

Abweichende Spannungen siehe Katalogblätter 4103

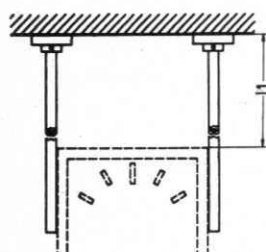
Betriebsspannung für die Beleuchtungseinrichtung:

220 V ~, 50 Hz

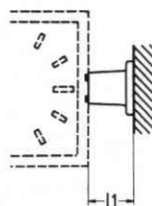


A

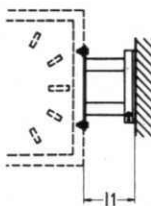
B



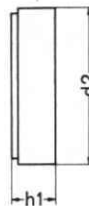
Rohraufhängung für 40 cm ø



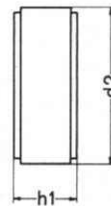
Wandarm für 40 cm ø



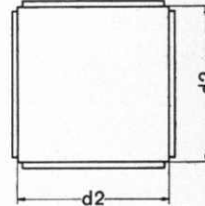
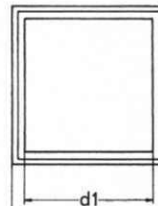
Wandarm für 50 u. 60 cm ø



Einseitig



Zweiseitig



Vierseitig

Maße in mm

Zifferblatt □ cm	Einseitig			Zweiseitig			Vierseitig		Länge der Wandbefestigung l l	Länge der Deckenbefestigung l l
	d 1	d 2	h 1	d 1	d 2	h 1	d 1	d 2		
40	400	460	132	400	460	202	—	—	120	600
50	500	596	177	500	596	252	500	645	200	200
60	600	696	177	600	696	252	600	745	200	200
80	800	950	216	800	950	360	800	995	—	—
100	1000	1150	272	—	—	—	1000	1215	—	—

		Zifferblatt		Bestell-Nr. mit 1/1 Minuten- Nebenuhrwerk	Gewicht in ca. kg netto	Stromaufnahme		Die Nebenuhren können auch mit folgenden Werken geliefert werden*). Die Ziffern 10 an 7. und 8. Stelle der Bestell-Nummern sind dann durch die entsprechenden Ziffern zu ersetzen.						Bestell-Nr. der Befestigungs- teile
		Ø cm	Aus- führung			bei 12 V mA	bei 24 V mA	11	16	17	42	43	44	
Einseitig	VP 42/11 No 47/2	40	A	40.7001.1040	12,0	12	6	•		•	•		•	
		40	B	40.7002.1040	12,0			•		•	•		•	
		50	A	40.7001.1050	22,0	12	6	•	•	•	•	•	•	
		50	B	40.7002.1050	22,0			•	•	•	•	•	•	
		60	A	40.7001.1060	33,0	12	6	•	•	•	•	•	•	
		60	B	40.7002.1060	33,0			•	•	•	•	•	•	
		80	A	40.7001.1064	51,0	20	10	•		•	•	•	•	
		80	B	40.7002.1064	51,0			•		•	•	•	•	
		100	A	40.7001.1068	86,0	20	10	•		•	•			
		100	B	40.7002.1068	86,0			•		•	•			
Zweiseitig zum Aufsetzen auf Maste, Transparente, Mauern usw.	VP 42/12 No 47/2	50	A	40.7247.1050	28,0	24	12	•	•	•	•	•	•	Für 40 cm □ Rohraufhäng., für 50 u. 60 cm □ Wandarm
		50	B	40.7265.1050	28,0			•	•	•	•	•	•	
		60	A	40.7247.1060	34,0	24	12	•	•	•	•	•	•	
		60	B	40.7265.1060	34,0			•	•	•	•	•	•	
		80	A	40.7247.1064	71,0	40	20	•		•	•	•	•	
		80	B	40.7265.1064	71,0			•		•	•	•	•	
Zweiseitig für Decken- befestigung	VP 42/12 No 47/2	40	A	40.7248.1040	14,6	24	12	•		•	•		•	49.0377.0002
		40	B	40.7253.1040	14,6			•		•	•		•	49.0377.0002
		50	A	40.7248.1050	33,0	24	12	•	•	•	•	•	•	49.6703.0000
		50	B	40.7253.1050	33,0			•	•	•	•	•	•	49.6703.0000
		60	A	40.7248.1060	39,3	24	12	•	•	•	•	•	•	49.6703.0000
		60	B	40.7253.1060	39,3			•	•	•	•	•	•	49.6703.0000
Zweiseitig für Wand- befestigung	VP 42/12 No 47/2	40	A	40.7249.1040	14,6	24	12	•		•	•		•	Wandarm 49.6701.0002
		40	B	40.7254.1040	14,6			•		•	•		•	49.6701.0002
		50	A	40.7249.1050	33,0	24	12	•	•	•	•	•	•	49.6703.0000
		50	B	40.7254.1050	33,0			•	•	•	•	•	•	49.6703.0000
		60	A	40.7249.1060	39,3	24	12	•	•	•	•	•	•	49.6703.0000
		60	B	40.7254.1060	39,3			•	•	•	•	•	•	49.6703.0000
Vierseitig zum Aufsetzen auf Maste und Mauersockel	VP 42/13 No 47/2	50	A	40.7277.1050	45,0	48	24	•	•	•	•	•	•	
		50	B	40.7275.1050	45,0			•	•	•	•	•	•	
		60	A	40.7277.1060	63,0	48	24	•	•	•	•	•	•	
		60	B	40.7275.1060	63,0			•	•	•	•	•	•	
		80	A	40.7277.1064	154,0	80	40	•		•	•	•	•	
		80	B	40.7275.1064	154,0			•		•	•	•	•	
		100	A	40.7277.1068	314,0	80	40	•		•	•			
		100	B	40.7275.1068	314,0			•		•	•			

*) Beschreibung der Nebenuhrwerke siehe Katalogblätter 4103 und 4102 - 02.