



seit 1888



Unser Herstellungs-Programm:

- Quarzhauptuhren — Steueruhren
- Hauptuhren — Mutteruhren — Uhrenzentralen
- Nebenuhren — Schmuckuhren — Digitaluhren
- Zeitregistrierautomaten
- Betriebszeitregistriergeräte — Zeitstempler
- Datumstempler — Zeitrechner — Zeitlocher
- Numerierungsstempler
- Unterschriftstempler
- Wächteruhren — Anlagen
- Metallkartenkasten
- Zeitregistrierkarten
- Signaluhren — Programmschaltgeräte
- Steuer- — Überwachungsschränke
- Transistorisierte Meldeanlagen — STARS-System
- Elektronische Steuersender und Generatoren
- Feuermelde-Alarmanlagen und -Geräte

Fordern Sie unsere Spezialisten an.



DEUTSCHE SIMPLEX Time Recorder GmbH.

Hauptverwaltung: 7 Stuttgart-Zuffenhausen, Spitalwaldstraße 9 A, Telefon (0711) 85 57 42/43
Niederlassungen in größeren Städten der Bundesrepublik

Form 269/F Deutschland

30. JAN. 1968

DEUTSCHE SIMPLEX TIME RECORDER

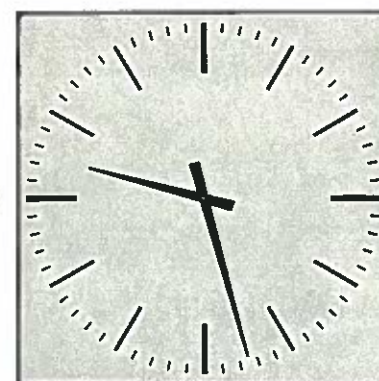
G G B R

Geschäftsstelle 1 Berlin 33

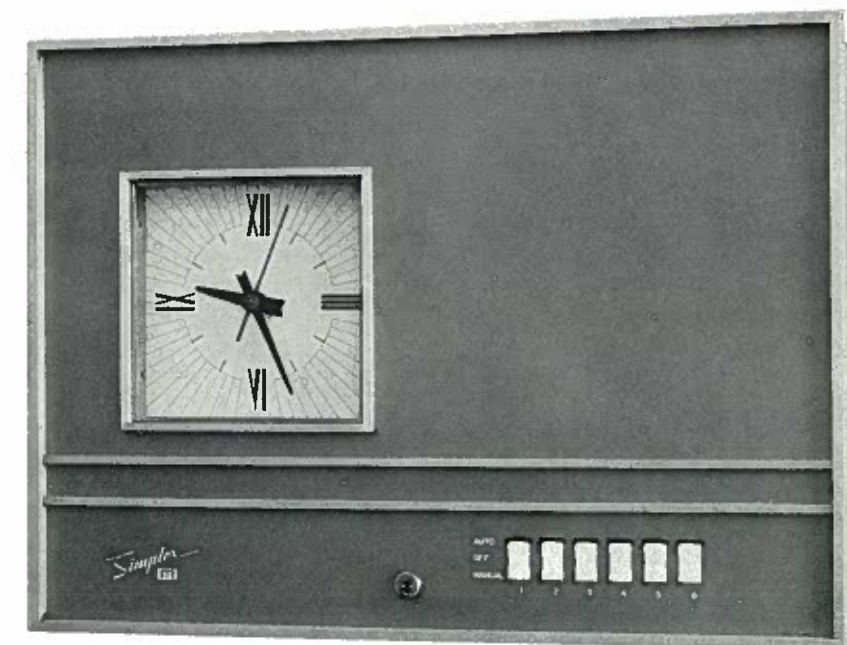
Taubertstraße 6-8 - Tel. 0311-89 96 34

Max Seidel

Simplex- Zeitsysteme



Quarzhauptuhr



Der Gründer von SIMPLEX, Edouard G. Watkins, entwickelte 1888 den ersten Zeitregistrierapparat.

Der Wert dieser Erfindung wurde in der Industrie schnell erkannt und wird bis heute ausgenutzt.

Die darauffolgenden Jahre brachten weitere Entwicklungen und Verbesserungen auf dem Gebiet der Zeiterfassung. Heute sind SIMPLEX-Zeitdienstanlagen überall in der Welt im Gebrauch.

Ein besonderer Höhepunkt im Wachstum der SIMPLEX TIME RECORDER CO. war der Ankauf der TS-Abteilung von der

IBM. Die erfolgreich durchgeführte Vereinigung von SIMPLEX- und IBM-Zeitdienstanlagen und -geräten führte zu dem heutigen erweiterten und verbesserten Produktionsprogramm. Kundendienst und Verkaufsniederlassungen befinden sich in allen Teilen der freien Welt.

In Europa stehen SIMPLEX 3 Produktionsstätten zur Verfügung.

Ein Stab von mehr als 1000 gutausgebildeten Mitarbeitern im technischen und kaufmännischen Außendienst dienen der Wirtschaft. SIMPLEX bietet Ihnen neben modernsten Geräten guten Kundendienst.

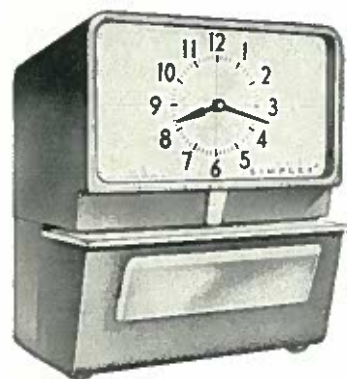


seit 1888



Zeiterfassung:

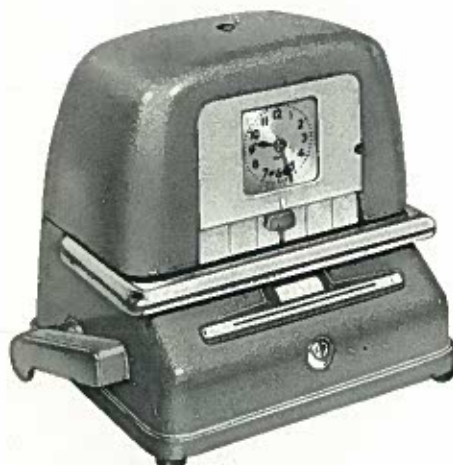
Simplex Systeme



Betriebszeitregistriergerät
Type KCF/KCG



Type 8400



Type 2800 Zeitrechner



Registrierkarten



Wächterkontrolluhr



Type 5000/6000/6700/6710
Zeitregistrierautomat



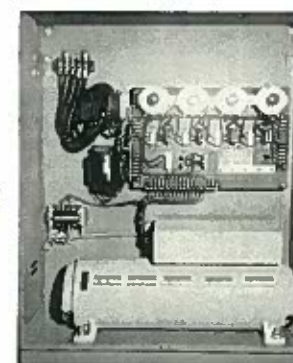
Anwesenheitszeit-Registrier-
Automat 8500/8600/8700/8900
8610/8710



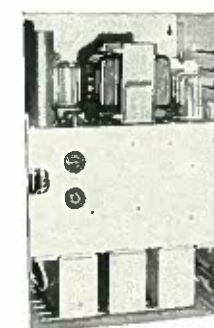
Type 7000

Elektronische Systeme

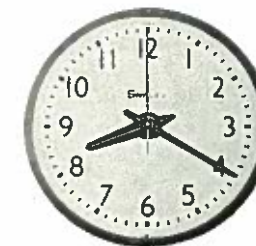
zur Fernschaltung über das Lichtnetz ohne Steuer-Leitungen. Schaltung, Steuerung und Überwachung von: Motoren, Ventilatoren, Heizungsanlagen, Öfen, Galvanischen Bädern, Notstromaggregate, Beleuchtung, Pumpen, Ventilen und Schaltern.
Steuerung von Nebenuhren und Zeitregistriergeräten ohne besondere Leitungsverlegung.



Motor Generator
1—3 KVA-Leistung



Elektronik-Sender
Type 611—843
80 Watt bis 8 Frequenzen



Elektronische
Nebenuhr
Type 56



Steuerschrank
Type 656
für maximal 120 Steuerbefehle

Hauptuhren

mit Selbstüberwachung, mit Nachlauf-einrichtung, polarisierte Ausführung, mit Elektronik-Steuerung, 30-Sekunden- oder 60-Sekunden-Impulse, Uhrenzentralen.



Signaluhr für 3 Kreise (1:1)
Type 83

Type 831-Sch
Mutteruhr für maximal
30 Nebenuhren, 2 Signalkreise
mit Minutenprogramm —
Synchronantrieb 220 V ~,
ohne Batterie



Type 38/30
bis 100 Nebenuhren



Radio-überwachte
Hauptuhr
Type 37

Zeit-, Datum-, Numerierungs-, Unterschrift-Stempel



Parkzeitrechner



Type HE 2 P — He 8 P

voll elektrisch
für Büros
Banken
Versicherungen
Verwaltungen



HE 8 G