

COTNA
ELECTRIQUE



PLR. 1. Boîte chrome, socle marbre,
abat-jour rhodoïde.
Largeur socle 110 %, hauteur 325 %.
PLR. 1 A. Idem, avec décoration
oxyde sur argent.
PLR. 1 B. Idem, avec décoration
oxyde sur or.

QUELQUES CONSIDÉRATIONS TECHNIQUES SUR NOS APPAREILS

Nos pendules, pendulettes-réveil, pendulettes-lampes-réveil fonctionnent sur le courant lumière alternatif, 100/125 volts ou 200/260 volts et autres voltages sur demande.

Un petit moteur rigoureusement silencieux remonte le ressort principal et le maintient ensuite à une tension toujours égale. A cet effet, un petit frein fonctionnant automatiquement règle la vitesse du disque du moteur, de manière que le ressort se remonte de la même quantité dont il se déroule pour faire marcher l'échappement. Cet effort constant joint à la qualité de nos échappements et à la régularité parfaite des rouages, assurent une tenue de réglage hors pair et difficile à atteindre dans l'horlogerie courante.

La disposition et la proportion judicieuses de tous les organes de nos appareils font qu'ils sont d'une simplicité remarquable et d'une durée illimitée. De plus, leur consommation est absolument négligeable. En cas d'interruption momentanée du courant, l'appareil continue à marcher pendant de nombreuses heures. Possédant un balancier circulaire, il n'est pas nécessaire de le mettre d'aplomb.

Le dispositif de déclenchement de la sonnerie du réveil est d'une simplicité remarquable et d'une sûreté absolue de marche. La durée de la sonnerie est d'une minute, l'appareil s'arrêtant de sonner de lui-même au bout de cette minute. Un bouton, placé au-dessus de l'appareil, permet de l'arrêter à volonté. De plus, le même bouton permet d'empêcher complètement le dispositif sonnerie de fonctionner.

Nos lampes peuvent s'allumer et s'éteindre par l'intermédiaire d'un interrupteur placé sur le fil, comme une lampe ordinaire. De plus, elles s'allument automatiquement le matin lorsque le réveil sonne, vous réveillant ainsi à la fois par « le son et la lumière ». Un bouton placé sur l'appareil permet, à volonté, d'empêcher l'allumage automatique de la lampe, le réveil continuant à fonctionner sans que celle-ci s'allume.

Nos appareils ne comportent aucune complication électrique : pas de contact, pas de pile, qui puissent compromettre leur marche. Ils sont garantis contre tous vices de construction.

Modèle figurant sur la couverture.

RÉFÉRENCES	PRIX
—	—
P.L.R. 1	325. »
P.L. 1	300. »
P.L.R. 1 A.	355. »
P.L. 1 A.	330. »
P.L.R. 1 B.	395. »
P.L. 1 B.	375. »

Légende.

P.L.R. signifie « Pendulette-Lampe-Réveil ».
P.L. signifie « Pendulette-Lampe sans réveil
et sans allumage automatique ».

P.L.R.3 B



P.L.R.3 B.
Boîte peinture, face et socle
nickelés ou boîte nickelée et
socle peinture.
Abat-jour rhodoïde.
Largeur 115^{mm}. Hauteur 300^{mm}.

P.L.R.25



P.L.R.25.
Boîte laquée et socle métal nickelé
ou boîte nickelée et pied laqué.
Abat-jour rhodoïde.
Largeur 115^{mm}, hauteur 325^{mm}.

P.L.R.3.

Boîte laiton chromé, socle
onyx Algérie, Maroc
Portor ou noir fin, abat-jour
rhodoïde.
Largeur 180^{mm}.
Hauteur 315^{mm}.

P.L.R.3 A.
Idem, socle onyx Brésil.



P.L.R.5.

Aragonite (genre agate),
socle marbre noir fin,
monture nickelée, abat-
jour rhodoïde plissé.
Largeur 140^{mm}.
Hauteur 345^{mm}.

P.L.R. 5 A
Onyx Mexique ou agate
mauresque.

P.L.R. 5 B
Onyx Brésil, socle noir
fin.



P.L.R.24.

Tout marbre vert de mer, onyx
Algérie ou agate mauresque,
monture nickelée.
Largeur 140^{mm}. Hauteur 375^{mm}.



P.L.R.15.

Onyx Algérie ou Portor et bleu
turquin, socle bronze nickelé,
abat-jour rhodoïde.
Largeur 122^{mm}. Hauteur 340^{mm}.



P.L.R.16.

Bakélite noir ou couleurs,
cadran métal blanc incrusté.
Même socle.

P.L.R.31.

Onyx Algérie, monture nic-
kelée, abat-jour rhodoïde
plissé.
Largeur 130^{mm}.
Hauteur 330^{mm}.

RÉFÉRENCES	PRIX	OBSERVATIONS
P.L.R. 3	400. »	
P.L. 3	375. »	
* P.L.R. 3 A.	475. »	
* P.L. 3 A.	450. »	
P.L.R. 3 B.	295. »	
P.L. 3 B.	270. »	
P.L.R. 25	295. »	
P.L. 25	270. »	
* P.L.R. 5	595. »	
* P.L. 5.	525. »	
* P.L.R. 5 A.	495. »	
* P.L. 5 A.	435. »	
* P.L.R. 5 B.	595. »	
* P.L. 5 B.	525. »	
* P.L.R. 24	545. »	
* P.L. 24	495. »	
* P.L.R. 31	545. »	
* P.L. 31	495. »	
* P.L.R. 15	425. »	
P.L. 15	385. »	
P.L.R. 16	345. »	
P.L. 16	315. »	
<p>N.-B. — Pour les modèles 15 et 16 montés avec abat-jour plissé, supplément : 30 fr. Les abat-jour plissés sont faits dans les couleurs rose et crème. Les autres abat-jour dans les couleurs blanc et bleu. Sur commande et avec un petit supplément, nous livrerons dans les couleurs demandées par le client.</p> <p>* Modèles montés avec porte-échappement ancre 7 pierres, spirale élinvar.</p>		
<p>Légende. P.L.R. signifie « Pendulette-Lampe-Réveil ». P.L. signifie « Pendulette-Lampe sans réveil et sans allumage automatique ».</p>		

PENDULETTES LAMPE - RÉVEIL DE STYLE

COTNA
ELECTRIQUE



P.L.R.32.

Boîte et monture métal chromé poli vif, socle marbre noir, abat-jour rhodoïde rond plissé.
Largeur 175^{mm}.
Hauteur totale 400^{mm}.
Mouvement détachable.



P.L.R.34.

Boîte et monture métal vieil argent, abat-jour métal laqué, à hauteur réglable.
Largeur 200^{mm}.
Hauteur totale 420^{mm}.
Mouvement détachable.



P.L.R.33.

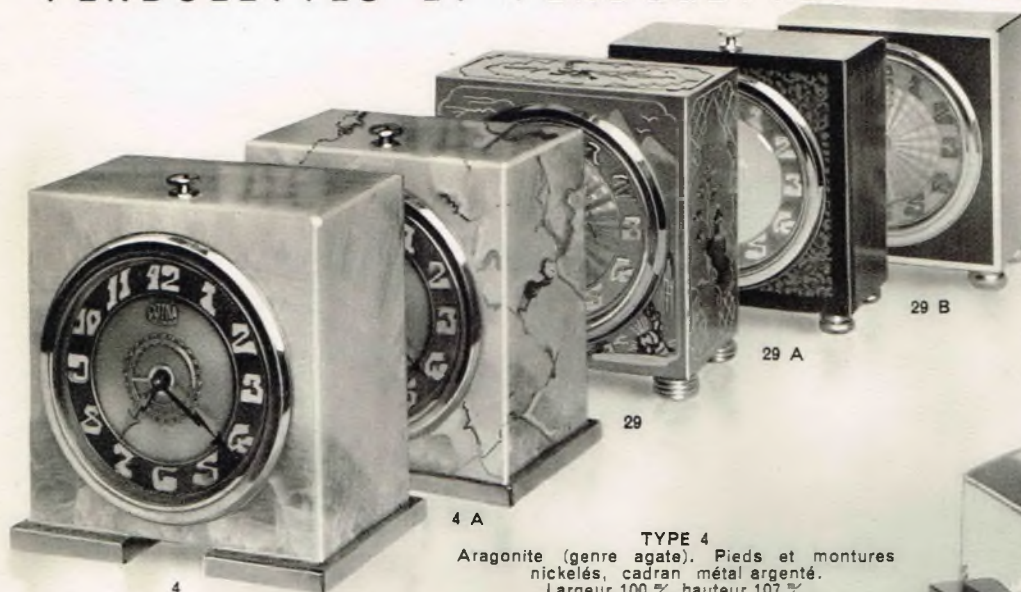
Boîte et monture métal chromé poli vif, socle marbre noir fin, abat-jour rhodoïde rond plissé.
Largeur 175^{mm}.
Hauteur totale 400^{mm}.
Mouvement détachable.

La pendulette-réveil de ces trois modèles est montée indépendamment de la lampe et on peut la retirer à volonté.

RÉFÉRENCES	PRIX	OBSERVATIONS
P.L.R. 32	850. »	
P.L. 32	800. »	
P.L.R. 33	925. »	
P.L. 33	875. »	
P.L.R. 34	700. »	
P.L. 34	650. »	

Ces modèles sont montés avec porte-échappement ancre 7 pierres, spirale élinvar.

Légende.
P.L.R. signifie « Pendulette-Lampe-Réveil ».
P.L. signifie « Pendulette-Lampe sans réveil et sans allumage automatique ».



4

4 A

29

29 A

29 B

TYPE 4
Aragonite (genre agate). Pieds et montures
nickelés, cadran métal argenté.
Largeur 100 %, hauteur 107 %.

TYPE 4 A
Onyx Algérie ou Portor.

TYPE 29
Laque chinoise sur fond noir, rouge ou bleu,
pieds boule.

TYPE 29 A
Thuya et palissandre.

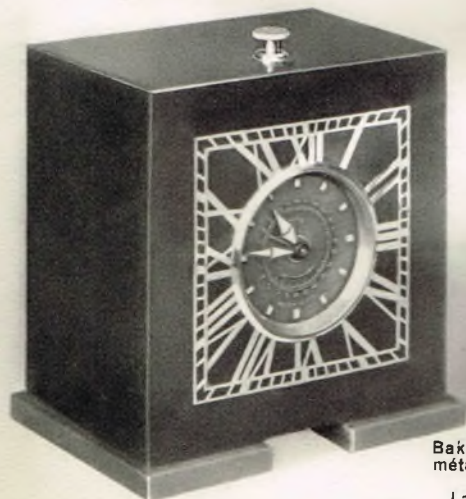
TYPE 29 B
Rhodoïde noir ou couleur, filets ivoirine.



TYPE 11
Acajou massif.

TYPE 6 A
Onyx, Algérie ou Portor.

TYPE 6
Aragonite (genre agate), pieds et
montures nickelés, cadran métal
argenté.
Largeur 105 %, hauteur 112 %.



TYPE 2
Bakélite noir ou couleurs, cadran
métal blanc incrusté, pieds et
montures nickelés.
Largeur 100 %, hauteur 107 %.



TYPE 8
Boîte laiton nickelée, cadran laqué,
pieds bakélite noir ou couleurs.
Largeur 120 %, hauteur 90 %.

TYPE 8 A
Sur socle identique à celui
du modèle P.L.R. 3 B

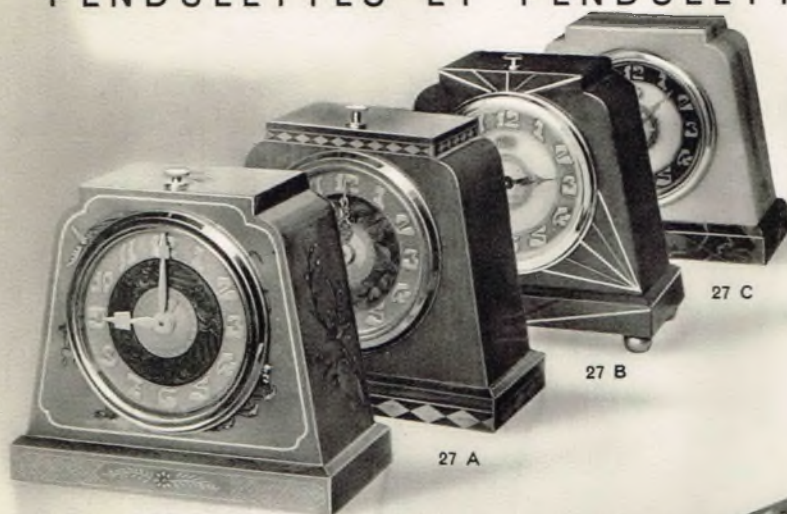


TYPE 3
Boîte laiton chromée, socle
onyx Algérie ou marbre noir
Portor.
Largeur 180 %, hauteur 128 %.

TYPE 3 A.
Idem, socle onyx Brésil.

TYPE 3 B
socle identique au modèle P.L.R. 3 B

RÉFÉRENCES	PRIX	OBSERVATIONS
* P. 4	315. »	
* P.R. 4	375. »	
P. 4 A.	215. »	
P.R. 4 A.	255. »	
* P. 29	450. »	
* P.R. 29	525. »	
* P. 29 A.	425. »	
* P.R. 29 A.	495. »	
* P. 29 B.	425. »	
* P. R. 29. B.	495. »	
P. 8	175. »	
P.R. 8	195. »	
P. 8 A.	195. »	
P.R. 8 A.	215. »	
P. 11	195. »	
P. R. 11	225. »	
* P. 6	345. »	
* P.R. 6	400. »	
P. 6 A.	245. »	
P.R. 6 A.	275. »	
P. 3	285. »	
P.R. 3	315. »	
* P. 3 A.	345. »	
* P.R. 3 A.	375. »	
P. 3 B.	200. »	
P.R. 3 B.	225. »	
P. 2	175. »	
P.R. 2	195. »	
<p>N.-B. — Pour tous ces modèles pourvus d'une prise de courant permettant de brancher soit une lampe qui s'allume lorsque le réveil sonne, soit un poste de T. S. F., soit tout autre appareil devant être déclenché à une certaine heure déterminée, supplément : 30 fr.</p> <p>* Modèles montés avec porte-échappement ancre 7 pierres, spirale élinvar.</p>		
<p>Légende.</p> <p>P. signifie « Pendulette ».</p> <p>P.R. signifie « Pendulette-Réveil ».</p>		

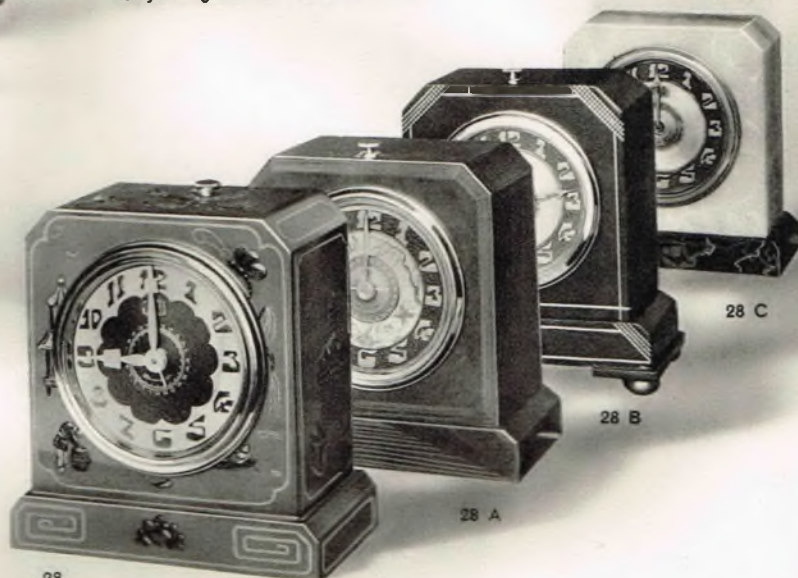


TYPE 27
Laque chinoise, décors or variés,
fond noir, rouge ou bleu, avec
ou sans pieds boule, lunette et
montures nickelées.
Largeur 140 %. Hauteur 120 %.

TYPE 27 A
Thuya et palissandre.

TYPE 27 B
Cuir rouge, fers modernes dorés.

TYPE 27 C
Onyx Algérie ou marbres divers.



TYPE 28
Laque chinoise, décors or variés
sur fond noir, rouge ou bleu,
avec ou sans pieds boule, lunettes
et montures nickelées.
Largeur 128 %. Hauteur 135 %.

TYPE 28 A
Thuya ou palissandre.

TYPE 28 B
Cuir rouge, fers modernes dorés.

TYPE 28 C
Onyx Algérie ou marbres divers.



TYPE 7
Aragonite (genre agate), socle
et parties métalliques nickelés.
Largeur 122 %. Hauteur 135 %.

TYPE 7 A
Onyx Algérie ou marbres divers.



TYPE 5
Aragonite (genre agate), socle
et parties métalliques nickelés.
Largeur 122 %. Hauteur 132 %.

TYPE 5 A
Onyx Algérie ou marbres divers.

TYPE 2 bis
Bakélite noir ou couleurs, cadran
métallique incrusté (genre type 2).



TYPE 26
Amboine ou thuya,
parties métalliques nickelées.
Largeur 180 %. Hauteur 190 %.

TYPE 26 B.
Idem, sans réveil.

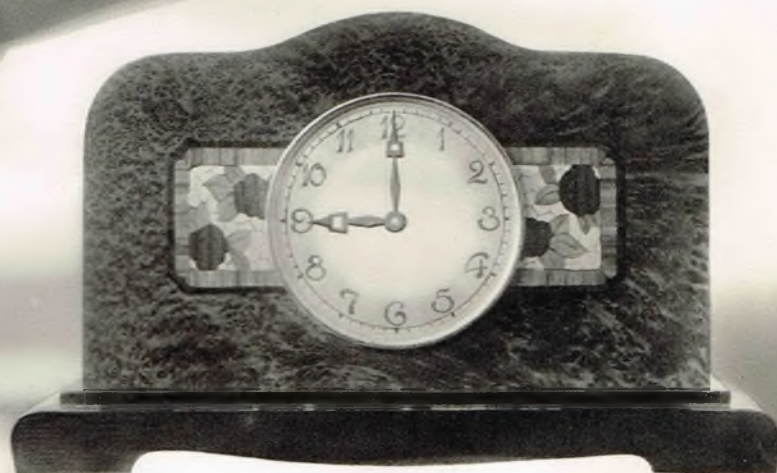
TYPE 26 A
Largeur 225 %. Hauteur 220 %.

TYPE 26 C
Idem, sans réveil.

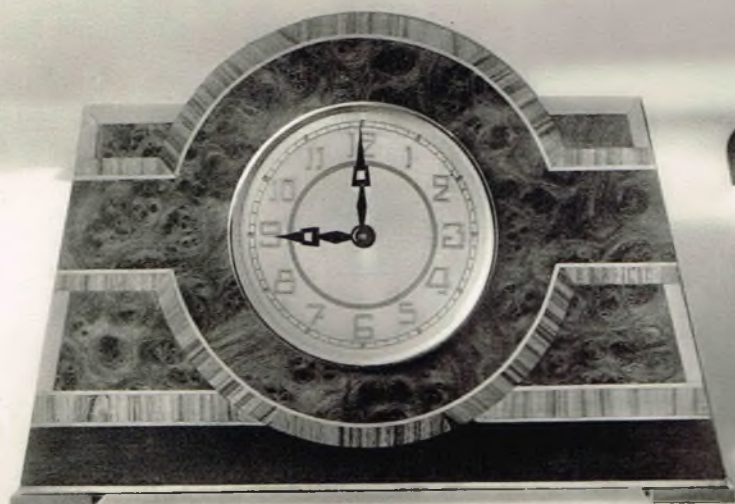
RÉFÉRENCES	PRIX	OBSERVATIONS
* P. 27	450. »	
* P.R. 27	495. »	
* P. 27 A.	395. »	
* P.R. 27 A.	425. »	
P. 27 B.	295. »	
P.R. 27 B.	315. »	
* P. 27 C.	340. »	
* P.R. 27 C.	365. »	
* P. 28	450. »	
* P.R. 28	495. »	
* P. 28 A.	395. »	
* P.R. 28 A.	425. »	
P. 28 B.	295. »	
P.R. 28 B.	315. »	
* P. 28 C.	340. »	
* P.R. 28 C.	365. »	
* P. 7	375. »	
* P.R. 7	435. »	
P. 7 A.	260. »	
P.R. 7 A.	310. »	
* P. 5	350. »	
* P.R. 5	410. »	
P. 5 A.	235. »	
P.R. 5 A.	285. »	
P. 2 bis	225. »	
P.R. 2 bis	245. »	
* P.R. 26	395. »	
* P. 26 B.	425. »	
* P.R. 26 A.	525. »	
* P. 26 C.	475. »	
<p>N.-B. — Pour tous ces mêmes modèles montés avec une prise de courant permettant de brancher, soit une lampe, soit un poste de T. S. F., soit tout autre appareil devant être déclenché à une certaine heure, supplément : 30 fr.</p> <p>* Modèles montés avec porte-échappement ancre 7 pierres, spirale élinvar.</p>		
<p>Légende. P. signifie « Pendulette ». P.R. signifie « Pendulette-Réveil ».</p>		



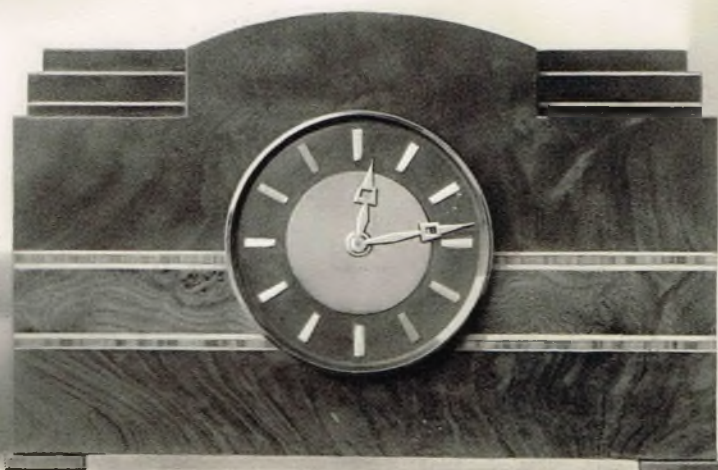
TYPE 35
Loupe et marqueterie bois précieux, lunette, pieds et monture nickelés, cadran relief vieil argent.
Hauteur 290 %. Largeur 205 %.



TYPE 36
Loupe, socle palissandre, marqueterie bois précieux et métal, lunette et monture nickelées, cadran gravé vieil argent, chiffres laqués rouge.
Hauteur 230 %. Largeur 380 %.



TYPE 37
Marqueterie loupe et palissandre, filets bois de rose, lunette, pieds et monture nickelés, cadran gravure vieil argent et doré.
Hauteur 240 %. Largeur 350 %.

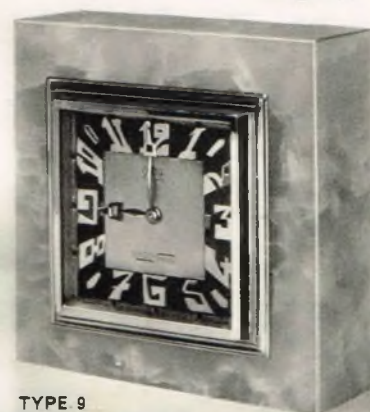


TYPE 38
Marqueterie loupe et palissandre, filets bois de rose, lunette, pieds et monture nickelés, cadran moderne à index, relief vieil argent.
Hauteur 230 %. Largeur 350 %.

RÉFÉRENCES	PRIX	OBSERVATIONS
No 35	600. »	
No 36	625. »	
No 37	625. »	
No 38	600. »	
<i>Ces modèles sont montés avec porte-échappement ancre 7 pierres, spirale élinvar.</i>		



TYPE 10
Bloc aragonite ou marbres massifs. Lunette et monture nickelées, cadran relief vieil argent, chiffres dorés.
Hauteur 105 %. Largeur 170 %.



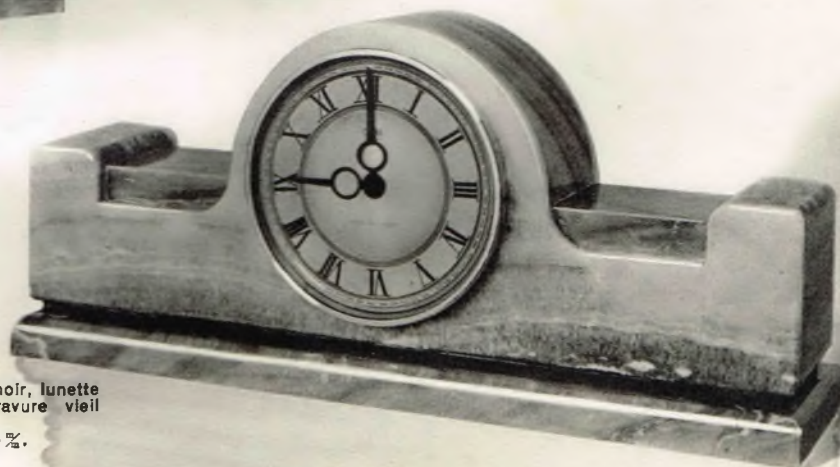
TYPE 9
Bloc carré aragonite ou marbres massifs, lunette cannelée et monture nickelées, cadran relief vieil argent, chiffres dorés.
Hauteur 150 %. Largeur 150 %.



TYPE 39
Onyx d'Algérie, agate mauresque et noir, lunette et monture nickelées, cadran vieil argent et doré.
Hauteur 310 %. Largeur 316 %.
39 A
Brésil et noir.



TYPE 17
Marbre vert antique ou onyx, bronzes dorés, cadran relief vieil argent.
Hauteur 175 %. Largeur 220 %.
17 A
Brésil et noir



TYPE 40
Onyx d'Algérie bleu turquoise et noir, lunette et monture nickelées, cadran gravure vieil argent et doré.
Hauteur 195 %. Largeur 416 %.
40 A
Brésil et noir.

RÉFÉRENCES	PRIX	OBSERVATIONS
P. 10	560. »	
P. 9	595. »	
P.R. 9	645. »	
P. 39	875. »	
P. 39 A.	1.100. »	
P. 17	675. »	
P. 17 A.	825. »	
P. 40	875. »	
P. 40 A.	1.100. »	
<i>Ces modèles sont montés avec porte-échappement ancre 7 pierres, spirale élinvar.</i> Légende. P. signifie « Pendulette ». P.R. signifie « Pendulette-Réveil ».		



TYPE 103

Onyx Algérie et agate mauresque, lunette et monture nickelées, cadran relief viell argent.

Hauteur 205 %. Largeur 232 %.

Les 2 lampes assorties, onyx Algérie, agate mauresque et montures nickelées.

Hauteur 165 %. Largeur 160 %.



TYPE 102

Onyx Algérie et agate mauresque, lunette et monture nickelées, cadran viell argent, chiffres or.

Hauteur 161 %. Largeur 275 %.

Les 2 lampes assorties, onyx Algérie translucide et agate mauresque, monture nickelée.

Hauteur 160 %. Largeur 185 %.



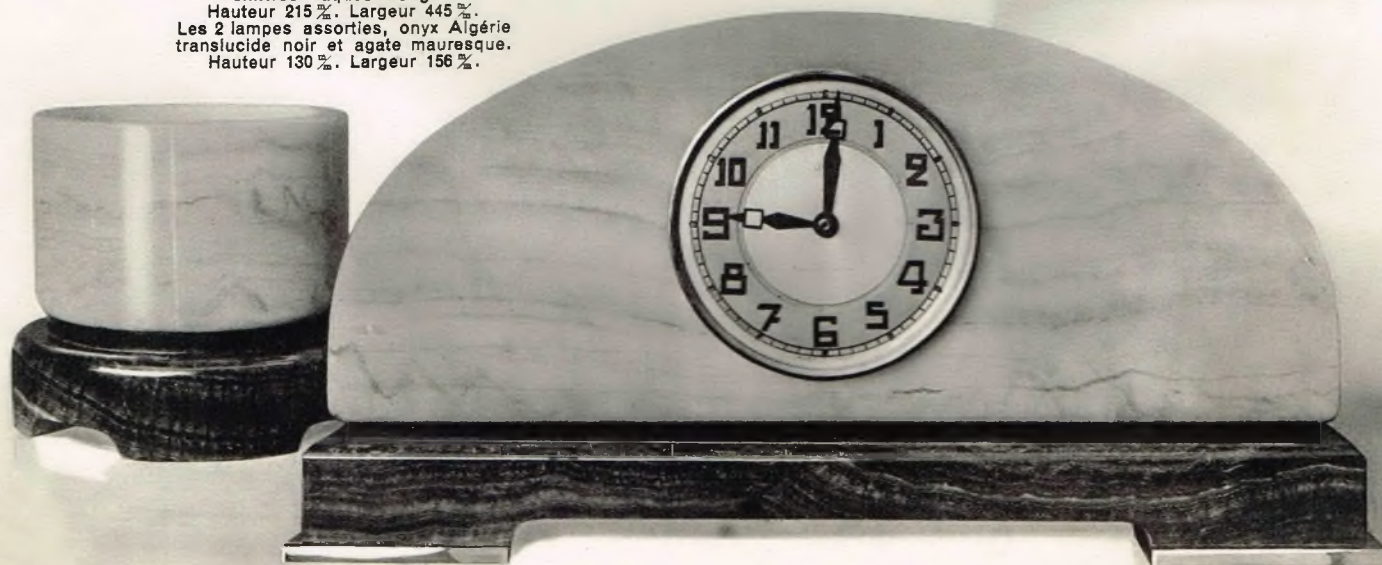
TYPE 101

Onyx Algérie, noir et agate mauresque, lunette, pieds et monture nickelés, cadran gravure viell argent et doré, chiffres laqués rouge.

Hauteur 215 %. Largeur 445 %.

Les 2 lampes assorties, onyx Algérie translucide noir et agate mauresque.

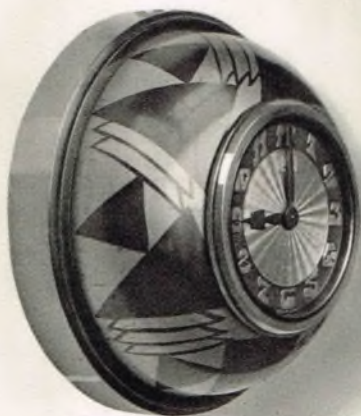
Hauteur 130 %. Largeur 156 %.



RÉFÉRENCES	PRIX	OBSERVATIONS
No 101	1.100. »	
Vase lum. No 101	500. »	
No 102.	900. »	
Vase lum. No 102	400. »	
No 103	750. »	
Vase lum. No 103	350. »	
<i>Ces modèles sont montés avec porte-échappement ancre 7 pierres, spirale élinvar.</i>		

PENDULES MURALES

COTNA
ELECTRIQUE



TYPE 215
Cuivre argenté, décors variés en oxydes métalliques, cadran vieil argent et doré.
Diamètre total 153 $\frac{mm}{mm}$.



216 A

TYPE 216
Porcelaine ou céramique, décors couleurs orientaux, montures cuivre argenté ou doré, cadran relief assorti.
Diamètre total 180 $\frac{mm}{mm}$.

TYPE 216 A
Décors rustiques.



TYPE 212
Bois façon fer forgé, cadran métallique imprimé.

TYPE 212 A
Façon chêne ciré.

TYPE 212 B
Façon acajou ciré.

TYPE 220
DOUBLE-FACE, bois façon fer forgé.



TYPE 214
Façon chêne ciré, cadran métallique imprimé, diamètre cadran 230 $\frac{mm}{mm}$.

TYPE 214 A
Façon chêne ciré.



TYPE 213
Bois façon fer forgé, cadran métallique imprimé.

TYPE 213 A
Façon chêne ciré.

TYPE 213 B
Façon acajou ciré.

TYPE 221
DOUBLE-FACE, bois façon chêne ciré.

RÉFÉRENCES		PRIX	OBSERVATIONS
<u>N^{os}</u>			
215		425. »	
216		425. »	
216 A		425. »	
212	Cadran 16 $\frac{1}{2}$ m \times 16 $\frac{1}{2}$ m	260. »	
	— 22 $\frac{1}{2}$ m \times 22 $\frac{1}{2}$ m	275. »	
	— 28 $\frac{1}{2}$ m \times 28 $\frac{1}{2}$ m	295. »	
212 A	Mêmes dimensions	Mêmes prix	
212 B	—	—	
220	Double face 28 $\frac{1}{2}$ m \times 28 $\frac{1}{2}$ m	440. »	
213	Cadran 16 $\frac{1}{2}$ m \times 16 $\frac{1}{2}$ m	260. »	
	— 22 $\frac{1}{2}$ m \times 22 $\frac{1}{2}$ m	275. »	
	— 28 $\frac{1}{2}$ m \times 28 $\frac{1}{2}$ m	295. »	
213 A	Mêmes dimensions	Mêmes prix	
213 B	—	—	
221	Double face 28 $\frac{1}{2}$ m \times 28 $\frac{1}{2}$ m	440. »	
214		245. »	
214 A		245. »	
<p>Toutes nos pendules murales sont montées avec porte-échappement ancre sept pierres, spirale "Elinvar".</p> <p>Les séries 212 et 213, ainsi que 220 et 221, sont faites sur commande également en façon chêne ou acajou.</p> <p>Nous faisons sur commande les pendules dépassant les dimensions indiquées ci-dessus.</p> <p>Errata. — Modèle 221, lire : bois façon fer forgé.</p>			

**SOCIÉTÉ INDUSTRIELLE D'HORLOGERIE
ET D'APPAREILS ÉLECTRIQUES**

SOCIÉTÉ ANONYME AU CAPITAL DE 1.000.000 DE FRANCS
REG. COM. SEINE. N° 242878 B

BUREAUX:

3, Rue Portalis, PARIS

Tél.: Laborde 78-74
» » 78-75

SIÈGE SOCIAL ET USINES

**82, Avenue de Paris
VERSAILLES**

Tél. : N° 15-58